

**MUNICOM.premium**

**Karty katalogowe**

© 2012 PZI TARAN

# MUNICOM.premium

---

*by PZI TARAN*

*System MUNICOM.premium jest zintegrowanym  
pakietem oprogramowania do wspomagania  
zarządzania przedsiębiorstwem*

*Autorem systemu jest firma:*

*Przedsiębiorstwo Zastosowań Informatyki  
"TARAN" sp. z o.o.  
39-300 Mielec  
ul. Traugutta 7*

*tel. +48 17 7885922  
[www.taran.com.pl](http://www.taran.com.pl)  
[pzi@taran.com.pl](mailto:pzi@taran.com.pl)*

# **MUNICOM.premium**

**© 2012 PZI TARAN**

Wszystkie prawa są zastrzeżony dla PZI TARAN.

Żadna część tego opracowania, - bez pisemnej zgody właściciela praw, nie może być powielana w żadnej formie lub w jakiegokolwiek postaci - graficznej, elektronicznej włączając w to fotokopiowanie, nagrywanie, lub zapis informacji.

Autorzy dołożyli wszelkich starań aby dokument ten był pozbawiony błędów i był adekwatny do opisywanego oprogramowania. Autor i właściciel praw autorskich nie ponoszą jednak jakiegokolwiek odpowiedzialności za błędy lub braki, lub za szkody będące rezultatem użycia informacji zawartej w tej dokumentacji lub na wskutek użycia opisywanego oprogramowania. W żadnym też przypadku autor i posiadacz praw autorskich nie ponoszą odpowiedzialności za straty lub utracone korzyści lub jakiegokolwiek inne straty handlowe będące wynikiem lub odnoszące się w sposób pośredni do zawartości tego dokumentu jak i działania opisywanego programu.

Wydrukowano sierpień 2012 w Mielcu

# Spis treści

|             |   |          |
|-------------|---|----------|
| <b>Cz I</b> | <b>KARTY PROGRAMOWE</b>                         | <b>1</b> |
|             | <b>PAKIET KOMUNIKACYJNY .....</b>               | <b>1</b> |
|             | <b>ROZLICZENIE UTARGU KIEROWCÓW .....</b>       | <b>5</b> |
| 1           | FUNKCJE SYSTEMU: .....                          | 5        |
| 2           | WYDRUKI .....                                   | 6        |
| 2.1         | KONTROLNE .....                                 | 7        |
| 2.1.1       | Rozliczenia wpłat kierowców.....                | 7        |
| 2.1.2       | Ci gło rozlicze kierowców .....                 | 8        |
| 2.1.1       | Według rozlicze dobowych.....                   | 8        |
| 2.1.2       | Według totalizerow.....                         | 9        |
| 2.1.3       | Rozliczenia kas VAT .....                       | 10       |
| 2.1.4       | Rozliczenia Kierowcy.....                       | 11       |
| 2.1.5       | Ci gło raportów dobowych .....                  | 12       |
| 2.1.6       | Spójno ci danych .....                          | 13       |
| 2.1.7       | Anulowane bilety.....                           | 14       |
| 2.2         | DOTYCZ CE SPRZEDA Y.....                        | 15       |
| 2.2.1       | Według raportów kasowych .....                  | 15       |
| 2.2.2       | Według grup towarowych .....                    | 16       |
| 2.2.1       | Według kierowców .....                          | 16       |
| 2.2.2       | Ogółem.....                                     | 17       |
| 2.2.3       | Według rozlicze kierowców .....                 | 18       |
| 2.2.4       | Według rodzajów biletów.....                    | 19       |
| 2.2.5       | Według pojedynczych paragonów .....             | 19       |
| 2.2.1       | Według kierowców i rodzajów biletów.....        | 19       |
| 2.2.2       | Według numerów linii.....                       | 20       |
| 2.3         | ZWROTY BILETÓW.....                             | 21       |
| 2.3.1       | Według kierowców .....                          | 21       |
| 2.4         | ROZLICZENIA .....                               | 22       |
| 2.4.1       | Dzienne kasjera .....                           | 22       |
| 2.4.2       | Okresowe.....                                   | 23       |
| 2.4.3       | Sprzeda kierowców.....                          | 23       |
| 2.4.4       | Utarg kierowców według wpłat .....              | 25       |
| 2.4.5       | Utarg kierowców według raportów .....           | 25       |
| 2.5         | INNE .....                                      | 27       |
| 2.5.1       | Potwierdzanie wpłat .....                       | 27       |
| 2.5.2       | Wezwanie do zapłaty.....                        | 28       |
| 2.5.3       | Prowizje kierowców.....                         | 29       |
| 2.5.4       | Prowizja kierowców od biletów .....             | 30       |
| 2.5.5       | Ulgi ustawowe (Marszalek).....                  | 31       |
| 2.5.6       | Ulgi ustawowe kwoty sprzedaży (Marszalek) ..... | 33       |
| 2.5.7       | Sprzeda biletów jednorazowych.....              | 34       |
| 2.5.8       | Sprzeda biletów okresowych.....                 | 35       |

## PAKIET KOMUNIKACYJNY

Pakiet **MUNICOM.premium** rozwija zakres zastosowania systemu na obszar przedsiębiorstw transportowych, komunikacyjnych, a (w szczególności komunikacji miejskiej), jako zestaw dedykowanych tym firmom oprogramowania. W skład pakietu wchodzi następujące programy:

### REJESTRY

Jest to podstawowy moduł wchodzący w skład systemu MUNICOM.premium i przeznaczony do wprowadzania i przechowywania wszystkich elementarnych danych wykorzystywanych w pozostałych elementach systemu MUNICOM.premium

### ROZKŁAD JAZDY

program służy do tworzenia i edycji wielowersyjnego rozkładu jazdy dla przedsiębiorstwa komunikacyjnego wraz z wbudowaną obsługą wielu zajezdni.

Występują dwie wersje systemu:

- ❖ Wersja tabelaryczna (ROZKŁAD JAZDY)

Wersja podstawowa stosowana w przypadku gdy nie ma potrzeby projektowania graficznego rozkładu jazdy.

- ❖ Wersja tabelaryczna (ROZKŁAD JAZDY WIN)

W skład programu wchodzi następujące elementy:

#### **Projektowanie rozkładu na mapie.**

**Rozkład Jazdy w Internecie** – automatyczne generowanie rozkładu jazdy w postaci stron internetowych, w formacie HTML, zawierających informacje o rozkładzie jazdy przedsiębiorstwa dla pasażerów. Moduł generuje zbiór stron o określonym schemacie i wyglądzie, pozostawiając użytkownikowi możliwość zmiany niektórych elementów takich jak czcionki kolory itd. Wytworzone przez program strony są gotowe do umieszczenia ich na wybranym serwerze i udostępnienia użytkownikom Internetu, lub „wypalenia” płytki CD z pełnym interaktywnym rozkładem Jazdy.

**Tabliczki Przystankowe** – drukowanie graficznych rozkładów jazdy do wywieszenia dla pasażera na przystankach. Moduł pobiera dane z rozkładu jazdy, i automatycznie tworzy tabliczki. Posiada wbudowanych kilka formatów tabliczek z możliwością pełnej konfiguracji wszystkich elementów znajdujących się na wydruku.

### SRG 3000

Jest to moduł służący do programowania kluczy, przygotowywania, rejestracji, przeglądania raportów z autokomputerów SRG-3000. Generalnie jest on odpowiedzialny za interfejs do autokomputerów i jest realizowany poprzez podsystem PWI.

## DYSPOZYTOR

Program służy do nadzorowania taboru na zajezdni, stanu realizacji zleconych zadań. Zasila w dane i odbiera je z urządzeń pokładowych zamontowanych na autobusach, tramwajach, trolejbusach czy innych środkach transportu.

## KARTA DROGOWA

Program przeznaczony jest do rozlicza czas pracy kierowców, mechaników oraz zużycie paliw i energii.

## HARMONOGRAM

Program przeznaczony do automatycznego tworzenia planu pracy kierowców w przedsiębiorstwie komunikacyjnym, transportowym. Pozwala uwzględnić wszystkie czynniki mające wpływ na układanie planu, umożliwia szeroką modyfikację założeń i definicji poprzez ingerencję użytkownika. Program pozwala również na korekty planu w trakcie realizacji danego okresu, wynikające z bieżących zakłóceń jak nieobecności i zmiany dyspozycji. Program zgodny z ustawą o czasie pracy kierowców i jej nowelizacjami

## OBŚLUGA TECHNICZNA

Program prowadzi ewidencjonuje wszystkich zlecenia dotyczące majątku trwałego firmy w szczególności pojazdów (w tym pojazdów własnych i zewnętrznych). Ewidencjonuje czas pracy mechaników, zużyte materiały. Obejmuje remonty, przeglądy, obsługi okresowe.

## WINDYKACJA MANDATÓW

Program Windykacja Mandatów jest przeznaczony do prowadzenia ewidencji i rozliczeń opłat dodatkowych. Podstawowe funkcje programu obejmują rejestrowanie mandatów, prowadzenie korespondencji z ukaranymi, przyjmowanie wpłat oraz wykonywanie analiz płatności i rozliczenie pracy kontrolerów.

## ROZLICZANIE CZASU PRACY

Program RCP składa się z dwóch części: Odczyt RCP oraz Raporty i Wydruki RCP. Część Odczyt RCP przeznaczona jest do zarządzania systemem rejestracji czasu pracy składającym się z czytników umieszczonych przy wejściach i wyjściach oraz kart zbliżeniowych z zapisanymi danymi o pracownikach. Każdy pracownik posiadający kartę zobowiązany jest przy każdym wejściu lub wyjściu zbliżyć kartę do czytnika, oraz opcjonalne naciśnięcie odpowiedniego przycisku określającego rodzaj wejścia lub wyjścia. Znaczenie opcji wybieranych podczas wejścia lub wyjścia można definiować w programie, np. wyjście/wejście służbowe, prywatne itp. Konfiguracja opcji wejść i wyjść musi być zgodna z dokumentacją dostarczonych czytników – kod z czytnika musi być zgodny z kodem wprowadzonym do programu.

Część Rejestracja raportów RCP służy do wczytania danych dotyczących wejść i wyjść zgromadzonych w czytnikach do modułu RCP. Wczytanie danych odbywa się w sposób ciągły, z ustalonym odstępem czasu między kolejnymi odczytami zgromadzonych danych w czytnikach.

## ROZLICZANIE PRZEWOŹNIKÓW

Jest to program przeznaczony do kontroli wykonania kursów oraz naliczenia kar umownych nakładanych na przewoźników za braki i nieprawidłowości w wykonaniu kursów. Dzięki zintegrowaniu z rozkładem jazdy i wynikami jazdy (raporty z pojazdów),

program sam może zestawić plan z wykonaniem i automatycznie naliczyć kary za kursy przyspieszone, opóźnione czy braki kursów. Dodatkowo użytkownik może sam definiować i dopisywać do kursów inne wykroczenia (np za brudny pojazd, nie działający kasownik itp). Do innych wykluczeń także naliczane są kary, zgodnie ze zdefiniowanymi stawkami.

## **ROZLICZANIE UTARGU KIEROWCÓW**

Moduł ten jest jednym z programów systemu MUNICOM.premium, który przeznaczony jest do rozliczania sprzedaży kierowców, pochodzącej z kas fiskalnych zainstalowanych w pojazdach. Głównym zadaniem programu jest ewidencja wszystkich wpłat kierowców pochodzących ze sprzedaży z kasy fiskalnej oraz kontrola ciągłości wszystkich zarejestrowanych raportów. Przy współpracy z modulem **SRG 3000 MUNICOM** możliwa jest kontrola i weryfikacja danych pochodzących z papierowych rozliczeń fiskalnych z danymi przekazywanymi drogą elektroniczną za pośrednictwem autokomputera.

## **BILETY OKRESOWE (PAPIEROWE)**

Jest to rozwiązanie przydatne do obsługi biletów okresowych w wersji **nieelektronicznej**.

## **BILETY ELEKTRONICZNE**

Zestaw oprogramowania do realizacji zadań związanych z dystrybucją i rozliczeniem obrotu biletami elektronicznymi

**CNR**

Oprogramowanie wspomagające kompleksowe rozwiązanie zadań związanych z komunikowaniem się z pojazdami i inną infrastrukturą komunikacyjną (np. tablice przystankowe). Ciągła wymiana danych z pojazdami pozwala na zbudowanie:

- ❖ systemu nadzorem flotą komunikacji miejskiej;
- ❖ systemu dynamicznej informacji pasażerskiej;
- ❖ systemów biletów elektronicznych .

Umożliwia on ponadto:

- ❖ wykrywanie wszelkich nieprawidłowości w realizacji zadań przewozowych,
- ❖ nadzór pojazdów wykonujących określone zadania na liniach,
- ❖ a także sterowanie urządzeniami przystankowymi informującymi pasażerów o odjazdach pojazdów
- ❖ informowanie przewoźników o aktualnym stanie taboru.

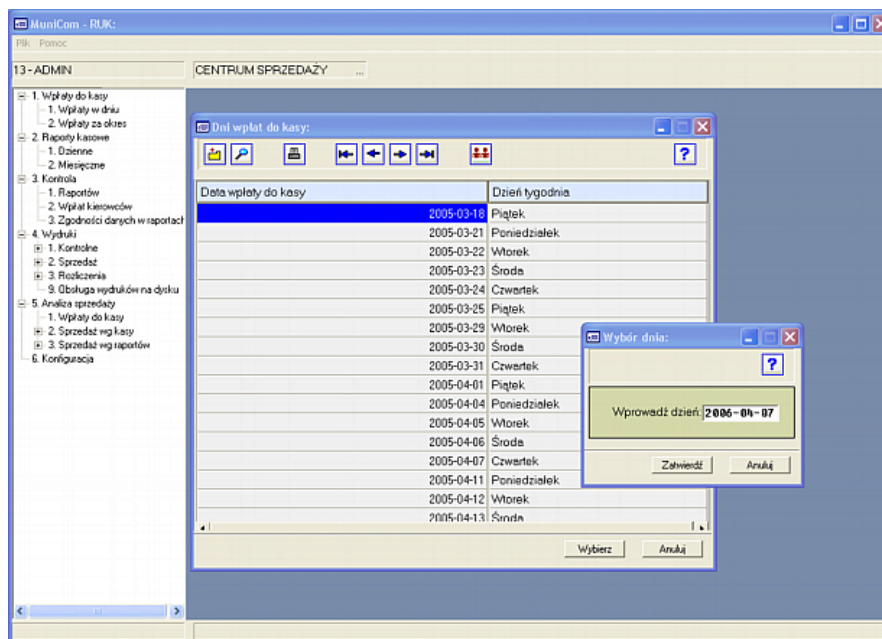
**SIP-WWW**

Modu ten umożliwia wyświetlanie mapy z przystankami danego miasta, wyświetlanie najbliższych odjazdów na tabliczkach przystankowych oraz prezentację planowanego rozkładu jazdy. Dane do wyświetlania rozkładu jazdy pobierane są z modułu Rozkład jazdy programu MUNICOM.premium. Warunkiem działania mapy w internecie jest obecność właśnie wspomnianego programu. Do działania programu wymagana jest zwykła przeglądarka internetowa, dzięki temu, że korzysta z tradycyjnych technologii WWW.



## ROZLICZENIE UTARGU KIEROWCÓW

Moduł ten jest jednym z programów systemu MUNICOM.premium, który przeznaczony jest do rozliczania sprzedaży kierowców, pochodzącej z kas fiskalnych zainstalowanych w pojazdach. Głównym zadaniem programu jest ewidencja wszystkich wpłat kierowców pochodzących ze sprzedaży z kasy fiskalnej oraz kontrola ciągłości wszystkich zarejestrowanych raportów. Przy współpracy z modułem **SRG 3000 MUNICOM** możliwa jest kontrola i weryfikacja danych pochodzących z papierowych rozliczeń fiskalnych z danymi przekazywanymi drogą elektroniczną za pośrednictwem autokomputera.



MENU GŁÓNE ROZLICZANIE BILETÓW

### 1 FUNKCJE SYSTEMU:

#### WPŁATY DO KAS

Funkcja programu służy do codziennej ewidencji i rejestracji wszystkich wpłat otrzymanych od kierowców.

#### RAPORTY KASOWE

Program umożliwia wykonywanie raportów kasowych - dziennych i miesięcznych - które pozwalają przechowywać informacje o łącznej kwocie pochodzącej z wpłat kierowców dla każdego kasjera. Na zakończenie każdego dnia pracy kasjera powinno zostać wykonane rozliczenie dzienne, a dodatkowo także na zakończenie miesiąca. Osoba z pełnym dostępem do zarządzania systemem może przeglądać raporty wszystkich kasjerów, inni użytkownicy mają dostęp tylko do swoich raportów kasowych.

#### KONTROLA WPŁAT

jest to wizualna kontrola zgodności wpłat kierowców z danymi pochodzącymi z automatycznych raportów autokomputera. Program umożliwia wykonanie kontroli dwustronnej, co stwarza możliwość wychwycenia nieprawidłowości w przypadku braku raportu wydrukowanego z kasy fiskalnej lub raportu elektronicznego pochodzącego z autokomputera.

#### KONTROLA ROZLICZEŃ KIEROWCÓW

Kontrola raportów pozwala użytkownikowi na sprawdzenie, czy dla każdej wpłaty do kasy wprowadzonej ręcznie przez operatora, istnieje odpowiednik elektroniczny pochodzący z autokomputera oraz, czy kwoty sprzedaży są identyczne.

**KONTROLA RAPORTÓW DOBOWYCH**

- pozwala użytkownikowi na sprawdzenie, czy dla każdego raportu z kasy fiskalnej zarejestrowanego elektronicznie, istnieje wpłata wprowadzona przez operatora oraz, czy kwoty sprzedaży są identyczne.

**FILTRACJA**

Program umożliwia wykonanie filtracji danych pochodzących z zarejestrowanych wpłat kierowców i raportów.

- Wpłaty do kasy - Funkcja programu umożliwia wykonanie filtracji danych pochodzących z zarejestrowanych wpłat kierowców . Dostępne są następujące rodzaje filtracji:
  - ❖ Wpłaty w dniu
  - ❖ Wpłaty za okres
  - ❖ Wpłaty kierowcy
  - ❖ Wpłaty kasjera
- Kontrola raportów rozliczeń - Funkcja programu umożliwia wykonanie filtracji danych pochodzących z raportów elektronicznych, pochodzących z kasy fiskalnej i przesłanych drogą radiową do systemu komputerowego. Dostępne są następujące rodzaje filtracji:
  - ❖ Według kierowcy
  - ❖ Według pojazdu
  - ❖ Według kasy fiskalnej
  - ❖ Według dnia
  - ❖ Według nierozliczonych raportów

**2 WYDRUKI****KONTROLNE:**

- Rozliczenia wpłat kierowców
- Ciągłość rozliczeń kierowców
- Rozliczenia kas VAT
- Rozliczenia Kierowcy
- Ciągłość raportów dobowych
- Spójności danych
- Anulowane bilety

**DOTYCZĄCE SPRZEDAŻY:**

- Według raportów dobowych (według kas)
- Według grup towarowych (według kierowców, ogółem)
- Według rozliczeń kierowców (według kas)
- Według rodzajów biletów
- Według pojedynczych paragonów (według kierowców i rodzaju biletów, według numeru linii)

**ZWROTY BILETÓW:**

- Według kierowców.

**ROZLICZENIA:**

- Dienne kasjera (według daty raportu, za okres).
- Okresowe.
- Sprzedaż kierowców
- Utarg kierowców według wpłat
- Utarg kierowców według raportów

**INNE**

- Potwierdzanie wpłat
- Wezwanie do zapłaty

## ROZLICZENIE UTARGU KIEROWCÓW

- Prowizje kierowców
- Prowizje kierowców od biletów
- Ulgi ustawowe
- Ulgi ustawowe kwoty sprzedaży
- Sprzedaż biletów jednorazowych
- Sprzedaż biletów okresowych

## 2.1 KONTROLNE

### KONTROLNE:

- Rozliczenia wpłat kierowców
- Rozliczenia kas VAT
- Rozliczenia Kierowcy
- Spójności danych
- Anulowane bilety

### 2.1.1 Rozliczenia wpłat kierowców

#### Opis:

Wydruk przedstawiający rozliczenia kierowcy / kierowców w wybranym okresie na podstawie raportów oraz wpłat

#### Parametry:

- wybór okresu (data od-do)
- zajezdnia
- pracownicy [jeden, wszyscy]

#### Sortowanie:

- brak

#### Kolumny:

- Kierowca
  - Nr ewidencyjny
  - Nazwisko i imię
- Pojazd
  - Nr boczny
  - Nr rejestracyjny
- Raport
  - Typ
  - Data
  - Utarg
- Wpłaty
  - Kwota
  - Data
- Różnica
  - Wartość
  - Wpłata

#### Podsumowania:

## ROZLICZENIE UTARGU KIEROWCÓW

- Utarg z raportów
- Wpłaty kierowców
- Różnica wartości

Przykład wydruku:

| Kontrola rozliczenia wpłat kierowców za okres od 01-03-2009 do 24-03-2009 |                 |           |            |        |            |                 |        |             |                 |        |
|---|-----------------|-----------|------------|--------|------------|-----------------|--------|-------------|-----------------|--------|
| Zajezdnia : GŁOGÓW  |                 |           |            |        |            |                 |        |             |                 |        |
| Kierowca  |                 | Pojazd    |            | Raport |            |                 | Wpłaty |             | Różnica         |        |
| Nr evid.  | Nazwisko i imię | Nr boczny | Nr rejestr | Typ    | Data       | Utarg           | Kwota  | Data        | Wartość         | Wakita |
| 34  | DYC KRZYSZTOF   | 703       | DGL 64W    | RG     | 2009-03-11 | 523,20          |        |             | 523,20          | PUN    |
| 34  | DYC KRZYSZTOF   | 703       | DGL 64W    | RG     | 2009-03-12 | 308,60          |        |             | 308,60          | PUN    |
| 34  | DYC KRZYSZTOF   | 703       | DGL 64W    | RG     | 2009-03-13 | 232,60          |        |             | 232,60          | PUN    |
| 34  | DYC KRZYSZTOF   | 102       | DGLC347    | RG     | 2009-03-16 | 102,80          |        |             | 102,80          | PUN    |
| 34  | DYC KRZYSZTOF   | 703       | DGL 64W    | RG     | 2009-03-17 | 167,80          |        |             | 167,80          | PUN    |
| 34  | DYC KRZYSZTOF   | 703       | DGL 64W    | RG     | 2009-03-18 | 177,20          |        |             | 177,20          | PUN    |
| 34  | DYC KRZYSZTOF   | 703       | DGL 64W    | RG     | 2009-03-19 | 173,50          |        |             | 173,50          | PUN    |
| 34  | DYC KRZYSZTOF   | 703       | DGL 64W    | RG     | 2009-03-20 | 220,40          |        |             | 220,40          | PUN    |
| 34  | DYC KRZYSZTOF   | 703       | DGL 64W    | RG     | 2009-03-22 | 164,90          |        |             | 164,90          | PUN    |
| 34  | DYC KRZYSZTOF   | 703       | DGL 64W    | RG     | 2009-03-23 | 331,40          |        |             | 331,40          | PUN    |
| 34  | DYC KRZYSZTOF   | 703       | DGL 64W    | RG     | 2009-03-24 | 241,60          |        |             | 241,60          | PUN    |
| <b>Razem:</b>   |                 |           |            |        |            | <b>2 644,00</b> |        | <b>0,00</b> | <b>2 644,00</b> |        |

## 2.1.2 Ci gło rozlicze kierowców

### Według rozlicze dobowych

#### Opis:

Wydruk przedstawiający ciągłość rozliczeń kierowców w wybranym okresie

#### Parametry:

- wybór okresu (data od-do)

#### Sortowanie:

- brak

#### Kolumny:

- L.p.
- Nr karty
- Poprzedni raport/ Następny raport
- Data
- Godzina
- Pojazd
- Numer

#### Podsumowania:

- brak

Przykład wydruku:

## ROZLICZENIE UTARGU KIEROWCÓW

Brak ciągłości raportów kierowców w okresie 2010-01-01 - 2010-09-26

| Lp | Nr kasy | Poprzedni raport |          |        |       |
|----|---------|------------------|----------|--------|-------|
|    |         | Data             | Godzina  | Pojazd | Numer |
| 1  | 416     | 2010-07-05       | 12:15:12 | 4      | 1     |

| Następny raport |        |            |          |
|-----------------|--------|------------|----------|
| Numer           | Pojazd | Data       | Godzina  |
| 1               | 4      | 14.07.2010 | 15:12:00 |

| Lp | Nr kasy | Poprzedni raport |          |        |       |
|----|---------|------------------|----------|--------|-------|
|    |         | Data             | Godzina  | Pojazd | Numer |
| 2  | 2481    | 2010-01-21       | 18:04:44 | 301    | 452   |

| Następny raport |        |            |          |
|-----------------|--------|------------|----------|
| Numer           | Pojazd | Data       | Godzina  |
| 1               | 104    | 07.07.2010 | 12:20:20 |

| Lp | Nr kasy | Poprzedni raport |          |        |       |
|----|---------|------------------|----------|--------|-------|
|    |         | Data             | Godzina  | Pojazd | Numer |
| 3  | 2468    | 2010-01-21       | 22:22:38 | 1      | 648   |

| Następny raport |        |            |          |
|-----------------|--------|------------|----------|
| Numer           | Pojazd | Data       | Godzina  |
| 3               | 102    | 05.07.2010 | 12:15:14 |

## Według totalizerów

## Opis:

Wydruk przedstawiający ciągłość rozliczeń kierowców w wybranym okresie według totalizerów

## Parametry:

- wybór okresu (data od-do)
- wybór zajezdni
- wybór kas fiskalnych

## Sortowanie:

- brak

## Kolumny:

- L.p.
- Waluta
- 1 - Numer kasy
- 2 - Stan końcowy
- 3 - Stan początkowy
- 4=2-3 - Różnica stanów
- Raporty (Gotówka, e-karta, 5 - Razem)
- 6=4-5 - Różnica

## Podsumowania:

- brak

## Przykład wydruku:

## ROZLICZENIE UTARGU KIEROWCÓW

## Kontrola rozliczenia sprzedaży z kas VAT w okresie od 01-05-2011 do 08-05-2011

Zajezdnia: MZK

| Lp. | Waluta | 1<br>Nr kasy | 2<br>Stan końcowy | 3<br>Stan początkowy | 4 = 2 - 3<br>Różnica stanów | Raporty |         |          | 6 = 4 - 5<br>Różnica |
|-----|--------|--------------|-------------------|----------------------|-----------------------------|---------|---------|----------|----------------------|
|     |        |              |                   |                      |                             | Gotówka | e-Karta | 5- Razem |                      |
| 1   | PLN    | 3174         |                   |                      |                             | 175.80  |         | 175.80   | -175.80              |
| 2   | PLN    | 3177         |                   |                      |                             | 193.40  |         | 193.40   | -193.40              |
| 3   | PLN    | 3178         |                   |                      |                             | 122.40  |         | 122.40   | -122.40              |
| 4   | PLN    | 3179         |                   |                      |                             | 95.60   |         | 95.60    | -95.60               |
| 5   | PLN    | 3182         |                   |                      |                             | 182.30  |         | 182.30   | -182.30              |
| 6   | PLN    | 3184         |                   |                      |                             | 290.90  |         | 290.90   | -290.90              |

### 2.1.3 Rozliczenia kas VAT

#### Opis:

Wydruk przedstawiający rozliczenia kas w wybranym okresie na podstawie raportów oraz wpłat kierowców

#### Parametry:

- wybór okresu (data od-do)
- zajezdnia
- kasy fiskalne [jedna, wszystkie]

#### Sortowanie:

- brak

#### Kolumny:

- Nr kasy
- Data raportu
- Nr rozliczenia
- Stan początkowy
- Stan końcowy
- Różnica stanów
- Utarg
- Waluta
- Liczba biletów
- Wpłata
- Różnica
- Kierowca

#### Podsumowania:

- Różnica stanów
- Utarg
- Liczba biletów
- Wpłata
- Różnica

#### Przykład wydruku:

## ROZLICZENIE UTARGU KIEROWCÓW

Kontrola rozliczenia sprzedaży z kas VAT w okresie od 2009-03-01 do 2009-03-24

Zajezdnia: GŁOGÓW

| Nr kasy       | Data raportu | Nr rozlicz. | Stan początkowy | Stan końcowy | Różnica stanów | Utarg          | Waluta | Liczba biletów | Wpłata        | Różnica     | Kierowca            |
|---------------|--------------|-------------|-----------------|--------------|----------------|----------------|--------|----------------|---------------|-------------|---------------------|
| 2467          | 2009-03-01   |             |                 |              |                | 79,90          | PLN    |                |               |             | BLONHACHI EDWARD    |
| 2467          | 2009-03-01   |             |                 |              |                | 125,30         | PLN    |                |               |             | CZECH BENEJUSZ      |
| 2467          | 2009-03-02   |             |                 |              |                | 322,80         | PLN    |                |               |             | WIAK WIALERY        |
| 2467          | 2009-03-02   |             |                 |              |                | 135,90         | PLN    |                |               |             | SYRNEWICZ CESIAW    |
| 2467          | 2009-03-03   |             |                 |              |                | 253,30         | PLN    |                |               |             | WIAK WIALERY        |
| 2467          | 2009-03-03   |             |                 |              |                | 152,80         | PLN    |                |               |             | SYRNEWICZ CESIAW    |
| 2467          | 2009-03-04   |             |                 |              |                | 277,80         | PLN    |                |               |             | WIAK WIALERY        |
| 2467          | 2009-03-04   |             |                 |              |                | 206,60         | PLN    |                |               |             | SYRNEWICZ CESIAW    |
| 2467          | 2009-03-05   |             |                 |              |                | 235,90         | PLN    |                |               |             | WIAK WIALERY        |
| 2467          | 2009-03-05   |             |                 |              |                | 154,30         | PLN    |                |               |             | SYRNEWICZ CESIAW    |
| 2467          | 2009-03-06   |             |                 |              |                | 341,70         | PLN    |                |               |             | CZECH BENEJUSZ      |
| 2467          | 2009-03-06   |             |                 |              |                | 329,20         | PLN    |                |               |             | MAKOWSKI HERONIM    |
| 2467          | 2009-03-08   |             |                 |              |                | 61,50          | PLN    |                |               |             | SYRNEWICZ CESIAW    |
| 2467          | 2009-03-08   |             |                 |              |                | 168,60         | PLN    |                |               |             | WIAK WIALERY        |
| 2467          | 2009-03-09   |             |                 |              |                | 265,00         | PLN    |                |               |             | SYRNEWICZ CESIAW    |
| 2467          | 2009-03-09   |             |                 |              |                | 169,80         | PLN    |                |               |             | WIAK WIALERY        |
| 2467          | 2009-03-10   |             |                 |              |                | 26,10          | PLN    |                |               |             | SYRNEWICZ CESIAW    |
| 2467          | 2009-03-10   |             |                 |              |                | 130,60         | PLN    |                |               |             | WIAK WIALERY        |
| 2467          | 2009-03-13   |             |                 |              |                | 247,90         | PLN    |                |               |             | WIAK WIALERY        |
| 2467          | 2009-03-13   |             |                 |              |                | 307,10         | PLN    |                |               |             | SYRNEWICZ CESIAW    |
| 2467          | 2009-03-14   |             |                 |              |                | 146,40         | PLN    |                |               |             | WIAK WIALERY        |
| 2467          | 2009-03-14   |             |                 |              |                | 129,00         | PLN    |                |               |             | SYRNEWICZ CESIAW    |
| 2467          | 2009-03-15   |             |                 |              |                | 93,00          | PLN    |                |               |             | WIAK WIALERY        |
| 2467          | 2009-03-15   |             |                 |              |                | 74,10          | PLN    |                |               |             | KRUK ADAM           |
| 2467          | 2009-03-18   |             |                 |              |                | 100,20         | PLN    |                |               |             | DUCHOWICZ EUGENIUSZ |
| 2467          | 2009-03-19   |             |                 |              |                | 259,20         | PLN    |                |               |             | SYRNEWICZ CESIAW    |
| 2467          | 2009-03-19   |             |                 |              |                | 268,90         | PLN    |                |               |             | WIAK WIALERY        |
| 2467          | 2009-03-20   |             |                 |              |                | 295,70         | PLN    |                |               |             | SYRNEWICZ CESIAW    |
| 2467          | 2009-03-20   |             |                 |              |                | 230,90         | PLN    |                |               |             | WIAK WIALERY        |
| 2467          | 2009-03-21   |             |                 |              |                | 140,40         | PLN    |                |               |             | PARYSEK JACEK       |
| 2467          | 2009-03-21   |             |                 |              |                | 127,70         | PLN    |                |               |             | ZASEMPA LESZEK      |
| 2467          | 2009-03-22   |             |                 |              |                | 90,50          | PLN    |                |               |             | WIAK WIALERY        |
| 2467          | 2009-03-22   |             |                 |              |                | 141,00         | PLN    |                |               |             | SYRNEWICZ CESIAW    |
| 2467          | 2009-03-23   |             |                 |              |                | 367,00         | PLN    | 193            |               |             | WIAK WIALERY        |
| 2467          | 2009-03-23   |             |                 |              |                | 314,40         | PLN    | 157            |               |             | SYRNEWICZ CESIAW    |
| <b>Razem:</b> |              |             |                 |              | <b>0,00</b>    | <b>7005,50</b> |        |                | <b>350,00</b> | <b>0,00</b> |                     |

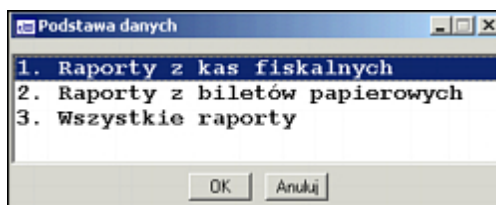
## 2.1.4 Rozliczenia Kierowcy

### Opis:

Wydruk przedstawiający rozliczenia kierowcy / kierowców w wybranym okresie

### Parametry:

- wybór okresu (data od-do)
- zajezdnia
- pracownicy [jeden, wszyscy]
- podstawa danych



### Sortowanie:

- brak

### Kolumny:

- Kierowca
- Data raportu
- Nr kasy
- Nr rozliczenia
- Utarg
- Waluta
- Wpłata
- Różnica

## ROZLICZENIE UTARGU KIEROWCÓW

- Liczba biletów

## Podsumowania:

- Utarg
- Wpłata
- Różnica (utarg - wpłata)
- Liczba biletów

## Przykład wydruku:

| Kontrola rozliczenia sprzedaży z kas VAT w okresie od 01-03-2009 do 10-03-2009 |              |         |              |                 |        |             |                 |                |
|--|--------------|---------|--------------|-----------------|--------|-------------|-----------------|----------------|
| Wszystkie raporty  |              |         |              |                 |        |             |                 |                |
| Zajezdnia: GŁOGÓW  |              |         |              |                 |        |             |                 |                |
| Kierowca   | Data raportu | Nr kasy | Nr rodzic.   | Utarg           | Wakata | Wpłata      | Różnica         | Liczba biletów |
| BULER PIOTR  | 2009-03-02   | 2508    |              | 231,40          | PUN    |             | 231,40          |                |
|  | 2009-03-03   | 2508    |              | 274,80          | PUN    |             | 274,80          |                |
|  | 2009-03-04   | 2508    |              | 176,70          | PUN    |             | 176,70          |                |
|  | 2009-03-05   | 2508    |              | 18,70           | PUN    |             | 18,70           |                |
|  | 2009-03-05   | 2492    |              | 126,60          | PUN    |             | 126,60          |                |
|  | 2009-03-05   | 2472    |              | 79,60           | PUN    |             | 79,60           |                |
|  | 2009-03-09   | 2508    |              | 278,60          | PUN    |             | 278,60          |                |
|  | 2009-03-10   | 2508    |              | 212,20          | PUN    |             | 212,20          |                |
| <b>BULER PIOTR</b>   |              |         | <b>Razem</b> | <b>1 397,60</b> |        | <b>0,00</b> | <b>1 397,60</b> | <b>0</b>       |
| Kierowca   | Data raportu | Nr kasy | Nr rodzic.   | Utarg           | Wakata | Wpłata      | Różnica         | Liczba biletów |
| BUCIAGA JOANNA   | 2009-03-03   | 2502    |              | 236,10          | PUN    |             | 236,10          |                |
|  | 2009-03-06   | 2492    |              | 307,70          | PUN    |             | 307,70          |                |
|  | 2009-03-07   | 2502    |              | 162,40          | PUN    |             | 162,40          |                |
|  | 2009-03-08   | 2497    |              | 157,20          | PUN    |             | 157,20          |                |
|  | 2009-03-09   | 2494    |              | 260,40          | PUN    |             | 260,40          |                |
|  | 2009-03-10   | 2487    |              | 296,40          | PUN    |             | 296,40          |                |
| <b>BUCIAGA JOANNA</b>  |              |         | <b>Razem</b> | <b>1 416,20</b> |        | <b>0,00</b> | <b>1 416,20</b> | <b>0</b>       |

## 2.1.5 Ciągłość raportów dobowych

## Opis:

Wydruk przedstawiający ciągłość raportów dobowych w wybranym okresie

## Parametry:

- wybór okresu (data od-do)

## Sortowanie:

- brak

## Kolumny:

- L.p.
- Nr karty
- Poprzedni raport/ Następny raport
- Data
- Godzina
- Pojazd
- Numer

## Podsumowania:



## ROZLICZENIE UTARGU KIEROWCÓW

- brak

Przykład wydruku:

Brak ciągłości raportów dobowych w okresie 2009-01-01 - 2010-09-26

| Lp | Nr kasy | Poprzedni raport |          |        |       | Następny raport |        |            |          |
|----|---------|------------------|----------|--------|-------|-----------------|--------|------------|----------|
|    |         | Data             | Godzina  | Pojazd | Numer | Numer           | Pojazd | Data       | Godzina  |
| 1  | 2467    | 2009-03-06       | 22:54:06 | 305    | 45    | 47              | 305    | 08.03.2009 | 21:44:54 |
| 2  | 2468    | 2009-06-04       | 04:58:20 | 1      | 472   | 474             | 1      | 05.06.2009 | 18:20:58 |
| 3  | 2469    | 2009-02-10       | 18:40:54 | 272    | 215   | 217             | 272    | 12.02.2009 | 18:34:32 |
| 4  | 2472    | 2009-01-27       | 22:41:30 | 500    | 203   | 205             | 500    | 03.02.2009 | 08:47:58 |
| 5  | 2481    | 2009-02-04       | 22:46:50 | 301    | 249   | 251             | 301    | 06.02.2009 | 22:20:12 |
| 6  | 2481    | 2009-02-15       | 20:15:32 | 301    | 258   | 260             | 301    | 17.02.2009 | 22:42:36 |
| 7  | 2482    | 2009-08-31       | 22:23:14 | 3      | 301   | 304             | 3      | 03.09.2009 | 22:19:56 |
| 8  | 2482    | 2009-09-13       | 04:59:10 | 3      | 511   | 513             | 3      | 14.09.2009 | 04:58:52 |
| 9  | 2483    | 2009-02-11       | 22:37:02 | 502    | 155   | 157             | 502    | 13.02.2009 | 20:15:46 |
| 10 | 2486    | 2009-11-06       | 18:13:40 | 253    | 366   | 368             | 253    | 09.11.2009 | 17:58:12 |
| 11 | 2487    | 2009-02-03       | 22:55:32 | 303    | 294   | 296             | 303    | 05.02.2009 | 22:56:24 |
| 12 | 2487    | 2009-03-19       | 16:15:06 | 303    | 335   | 337             | 303    | 22.03.2009 | 21:49:22 |
| 13 | 2488    | 2009-02-04       | 19:18:34 | 4      | 370   | 372             | 4      | 08.02.2009 | 21:49:24 |
| 14 | 2488    | 2009-08-10       | 19:08:48 | 4      | 560   | 562             | 4      | 12.08.2009 | 18:54:54 |
| 15 | 2489    | 2009-05-21       | 20:04:40 | 501    | 304   | 306             | 501    | 23.05.2009 | 22:04:36 |
| 16 | 2490    | 2009-03-31       | 18:42:30 | 262    | 194   | 196             | 262    | 01.04.2009 | 18:32:50 |
| 17 | 2492    | 2009-01-09       | 21:46:40 | 101    | 245   | 247             | 101    | 12.01.2009 | 22:29:24 |
| 18 | 2492    | 2009-01-27       | 22:37:30 | 101    | 257   | 260             | 101    | 01.02.2009 | 18:17:30 |
| 19 | 2492    | 2009-02-13       | 18:01:30 | 101    | 262   | 264             | 101    | 17.02.2009 | 13:27:08 |
| 20 | 2492    | 2009-02-17       | 13:27:08 | 101    | 264   | 267             | 101    | 21.02.2009 | 22:02:38 |

## 2.1.6 Spójno ci danych

Opis:

Wydruk przedstawiający spójność danych rozliczeń na dany dzień (raport kontrolny)

Parametry:

- wybór dnia

Sortowanie:

- brak

Kolumny:

- Lp
- Nr kasy
- Godzina operacji
- Nr raportu dobowego
- Suma raportu dobowego
- Suma grupy towarowej
- Rodzaje biletów
- Rozliczenie zmianowe
- Suma wpłat

Podsumowania:

- Suma raportu dobowego
- Suma grupy towarowej
- Rodzaje biletów
- Rozliczenie zmianowe
- Suma wpłat

## ROZLICZENIE UTARGU KIEROWCÓW

Przykład wydruku:

**Raport kontrolny na dzień 2009-03-23 r.**

| Lp            | Nr kasy | Godzina operacji | Nr raportu dobowego | Suma rap. dobowego | Suma gr. towarowej | Rodzaje biletów | Rozliczenie zmianowe | Suma wpłat  |
|---------------|---------|------------------|---------------------|--------------------|--------------------|-----------------|----------------------|-------------|
| 1             | 2467    | 22:40:32         | 38                  | 681,40             | 681,40             | 681,40          | 681,40               | 0,00        |
| 2             | 2469    | 18:28:52         | 246                 | 213,70             | 213,70             | 213,70          | 213,70               | 0,00        |
| 3             | 2471    | 14:42:48         | 199                 | 22,30              | 22,30              | 22,30           | 22,30                | 0,00        |
| 4             | 2473    | 21:55:44         | 395                 | 294,00             | 294,00             | 294,00          | 294,00               | 0,00        |
| 5             | 2478    | 18:53:10         | 219                 | 235,20             | 235,20             | 235,20          | 235,20               | 0,00        |
| 6             | 2482    | 22:30:28         | 378                 | 264,40             | 264,40             | 264,40          | 264,40               | 0,00        |
| 7             | 2483    | 22:24:14         | 196                 | 685,80             | 685,80             | 685,80          | 685,80               | 0,00        |
| 8             | 2484    | 22:53:42         | 381                 | 636,10             | 636,10             | 636,10          | 636,10               | 0,00        |
| 9             | 2485    | 21:44:04         | 355                 | 319,70             | 319,70             | 319,70          | 319,70               | 0,00        |
| 10            | 2486    | 21:53:34         | 233                 | 14,50              | 14,50              | 14,50           | 14,50                | 0,00        |
| 11            | 2487    | 22:37:26         | 338                 | 648,50             | 648,50             | 648,50          | 648,50               | 0,00        |
| 12            | 2488    | 05:01:52         | 419                 | 2,50               | 2,50               | 2,50            | 2,50                 | 0,00        |
| 13            | 2488    | 19:05:04         | 420                 | 244,20             | 244,20             | 244,20          | 244,20               | 0,00        |
| 14            | 2489    | 18:21:38         | 287                 | 292,50             | 292,50             | 292,50          | 292,50               | 0,00        |
| 15            | 2490    | 17:58:38         | 188                 | 229,60             | 229,60             | 229,60          | 229,60               | 0,00        |
| 16            | 2491    | 18:20:22         | 242                 | 248,90             | 248,90             | 248,90          | 248,90               | 0,00        |
| 17            | 2493    | 22:54:24         | 385                 | 576,70             | 576,70             | 576,70          | 576,70               | 0,00        |
| 18            | 2494    | 17:51:16         | 320                 | 79,70              | 79,70              | 79,70           | 79,70                | 0,00        |
| 19            | 2496    | 22:50:00         | 289                 | 378,90             | 378,90             | 378,90          | 378,90               | 0,00        |
| 20            | 2497    | 21:40:50         | 376                 | 395,10             | 395,10             | 395,10          | 395,10               | 0,00        |
| 21            | 2499    | 17:56:22         | 338                 | 183,50             | 183,50             | 183,50          | 183,50               | 0,00        |
| 22            | 2500    | 23:02:48         | 53                  | 457,20             | 457,20             | 457,20          | 457,20               | 0,00        |
| 23            | 2502    | 20:25:04         | 373                 | 588,60             | 588,60             | 588,60          | 588,60               | 0,00        |
| 24            | 2504    | 18:45:14         | 259                 | 285,80             | 285,80             | 285,80          | 285,80               | 0,00        |
| 25            | 2508    | 15:00:46         | 233                 | 112,30             | 112,30             | 112,30          | 112,30               | 0,00        |
| <b>RAZEM:</b> |         |                  |                     | <b>8 091,10</b>    | <b>8091,10</b>     | <b>8 091,10</b> | <b>8 091,10</b>      | <b>0,00</b> |

## 2.1.7 Anulowane bilety

### Opis:

Wydruk przedstawiający kontrolę anulowanych biletów w wybranym okresie.

### Parametry:

- wybór okresu
- wybór zajezdni
- wybór kasy fiskalnej

### Sortowanie:

- brak

### Kolumny:

- Lp
- Nr kasy
- Data
- Godzina
- Kwota sprzedaży
- Kwota anulowania
- Ilość anulowanych paragonów
- Pojazd
- Numer ewidencyjny kierowcy

### Podsumowania:

- Kwota sprzedaży
- Kwota anulowania

## ROZLICZENIE UTARGU KIEROWCÓW

- Ilość anulowanych paragonów

Przykład wydruku:

## Kontrola anulowanych biletów w okresie od 01-01-2011 do 10-01-2012

Zajezdnia: PKS

| Lp. | Nr kasy | Data       | Godzina  | Kwota sprzedaży | Kwota anulowania | Ilość anul. paragonów | Pojazd | Nr ew. kierowcy   |
|-----|---------|------------|----------|-----------------|------------------|-----------------------|--------|-------------------|
| 1   | 3547    | 01.09.2011 | 17:58:26 | 12,00           | 1,50             | 1,00                  | 9015   | 0, 209            |
| 2   | 3555    | 30.08.2011 | 18:21:22 | 66,90           | 3,00             | 1,00                  | 7108   | 222, 223, 310,... |
| 3   | 3556    | 03.10.2011 | 11:45:28 | 18,00           | 3,00             | 1,00                  | 108    | 0, 247            |
| 4   | 3557    | 01.09.2011 | 17:42:34 | 31,50           | 1,50             | 1,00                  | 105    | 0, 216, 239       |
| 5   | 3562    | 01.09.2011 | 04:13:10 | 45,50           | 24,00            | 3,00                  | 1360   | 200               |
| 6   | 3562    | 02.09.2011 | 21:02:26 | 24,00           | 3,00             | 1,00                  | 1368   | 0, 233, 235       |
| 7   | 3564    | 01.09.2011 | 06:15:34 | 118,50          | 6,00             | 2,00                  | 1366   | 0, 210, 213       |

## 2.2 DOTYCZ CE SPRZEDA Y

### DOTYCZĄCE SPRZEDAŻY:

- Według raportów kasowych (według kas)
- Według grup towarowych (według kierowców według biletów)
- Według rozliczeń kierowców (według kas)
- Według rodzajów biletów
- Według pojedynczych paragonów (według kierowców i rodzaju biletów według numeru linii)

### 2.2.1 Według raportów kasowych

#### Opis:

Wydruk przedstawiający dane sprzedaży w wybranym okresie na podstawie raportów kasowych

#### Parametry:

- wybór okresu
- kasa [jedna, wszystkie]

#### Sortowanie:

- brak

#### Kolumny:

- Nr kasy
- Nr modułu fiskalnego
- Nr inwentarzowy
- Brutto
- VAT
- Netto

#### Podsumowania:

- Brutto
- VAT
- Netto

Przykład wydruku:

## ROZLICZENIE UTARGU KIEROWCÓW

| Sprzedaż według kas VAT: 2009-03-01 - 2009-03-10 |                       |                  |                  |                 |                  |
|--|-----------------------|------------------|------------------|-----------------|------------------|
| Nr. kasy   | Nr. modułu fiskalnego | Nr. inwentarżowy | Brutto           | VAT             | Netto            |
| 2467   |                       |                  | 3 672,10         | 240,23          | 3 431,87         |
| 2468   |                       |                  | 939,00           | 61,48           | 878,32           |
| 2469   |                       |                  | 1 698,60         | 111,13          | 1 587,47         |
| 2471   |                       |                  | 2 468,90         | 161,52          | 2 307,38         |
| 2472   |                       |                  | 2 265,00         | 148,22          | 2 117,58         |
| 2473   |                       |                  | 4 691,50         | 306,92          | 4 384,58         |
| 2478   |                       |                  | 1 636,60         | 107,07          | 1 529,53         |
| 2482   |                       |                  | 1 219,50         | 79,78           | 1 139,72         |
| 2483   |                       |                  | 3 550,40         | 232,27          | 3 318,13         |
| 2484   |                       |                  | 3 640,80         | 238,16          | 3 402,64         |
| 2485   |                       |                  | 479,30           | 31,36           | 447,94           |
| 2486   |                       |                  | 1 463,00         | 95,71           | 1 367,29         |
| 2487   |                       |                  | 3 574,80         | 233,86          | 3 340,94         |
| 2488   |                       |                  | 1 675,00         | 109,58          | 1 565,42         |
| 2489   |                       |                  | 2 212,30         | 144,73          | 2 067,57         |
| 2490   |                       |                  | 964,60           | 63,12           | 901,48           |
| 2491   |                       |                  | 1 165,00         | 76,23           | 1 088,77         |
| 2492   |                       |                  | 2 962,90         | 193,02          | 2 769,08         |
| 2493   |                       |                  | 3 401,50         | 222,53          | 3 178,97         |
| 2494   |                       |                  | 3 999,30         | 261,64          | 3 737,66         |
| 2497   |                       |                  | 5 256,80         | 343,92          | 4 912,88         |
| 2500   |                       |                  | 5 635,30         | 368,67          | 5 266,63         |
| 2501   |                       |                  | 1 830,10         | 119,72          | 1 710,38         |
| 2502   |                       |                  | 2 718,60         | 177,84          | 2 540,76         |
| 2504   |                       |                  | 559,60           | 36,62           | 522,98           |
| 2506   |                       |                  | 1 180,60         | 77,24           | 1 103,36         |
| 2508   |                       |                  | 1 287,00         | 84,20           | 1 202,80         |
|  |                       | <b>RAZEM:</b>    | <b>66 149,70</b> | <b>4 327,57</b> | <b>61 822,13</b> |

## 2.2.2 Według grup towarowych

### DOTYCZĄCE SPRZEDAŻY:

- Według kierowców
- Ogółem
- Według biletów

### Według kierowców

#### Opis:

Wydruk przedstawiający dane dotyczące sprzedaży według grup towarowych w rozbiu na kierowców

#### Parametry:

- wybór okresu
- zajezdnia
- pracownik [jeden, wybrani, wszyscy]

#### Sortowanie:

- według nazwiska
- według nr ewidencyjnego

#### Kolumny:

- Nr kierowcy
- Kierowca
- Nr kasty RG
- Nr kasy
- Kod

## ROZLICZENIE UTARGU KIEROWCÓW

- Grupa towarowa
- Ilość
- Wartość

## Podsumowania:

- Ilość
- Wartość

## Przykład wydruku:

## Sprzedaż kierowców wg grup towarowych w okresie 2010-01-06 - 2010-09-07

| Nr Kier       | Kierowca            | Nr kasy RG | Nr kasy | Kod | Grupa towarowa | Ilość           | Wartość         |
|---------------|---------------------|------------|---------|-----|----------------|-----------------|-----------------|
| 19            | BEBEN ANDRZEJ       | 416        | 416     | 1   | Bilety         | 2,00            | 26,00           |
| <b>RAZEM:</b> |                     |            |         |     |                | <b>2,00</b>     | <b>26,00</b>    |
| 19            | BEBEN ANDRZEJ       | 2485       | 704     | 1   | Bilety         | 735,00          | 1 647,00        |
| <b>RAZEM:</b> |                     |            |         |     |                | <b>735,00</b>   | <b>1 647,00</b> |
| 19            | BEBEN ANDRZEJ       | 2489       | 501     | 1   | Bilety         | 56,00           | 123,00          |
| <b>RAZEM:</b> |                     |            |         |     |                | <b>56,00</b>    | <b>123,00</b>   |
| 19            | BEBEN ANDRZEJ       |            |         |     |                | <b>793,00</b>   | <b>1 796,00</b> |
| <b>RAZEM:</b> |                     |            |         |     |                |                 |                 |
| Nr Kier       | Kierowca            | Nr kasy RG | Nr kasy | Kod | Grupa towarowa | Ilość           | Wartość         |
| 18            | BUCZYŃSKI KRZYSZTOF | 2606       | 105     | 1   | Bilety         | 1 054,00        | 2 265,00        |
| <b>RAZEM:</b> |                     |            |         |     |                | <b>1 054,00</b> | <b>2 265,00</b> |
| 18            | BUCZYŃSKI KRZYSZTOF |            |         |     |                | <b>1 054,00</b> | <b>2 265,00</b> |
| <b>RAZEM:</b> |                     |            |         |     |                |                 |                 |

## Ogółem

## Opis:

Wydruk przedstawiający dane dotyczące sprzedaży według grup towarowych ogółem

## Parametry:

- wybór okresu
- grupa towarowa

## Sortowanie:

- brak

## Kolumny:

- Kod
- Grupa towarowa
- Ilość
- Wartość

## Podsumowania:

- Ilość
- Wartość

## Przykład wydruku:

## ROZLICZENIE UTARGU KIEROWCÓW

| Bilety z kas VAT wg grup towarowych w okresie 2009-03-01 - 2009-03-10 |                |                  |                  |
|---|----------------|------------------|------------------|
| Kod   | Grupa towarowa | Ilość            | Wartość          |
| 1   | Bilety         | 34 665,00        | 66 149,70        |
| <b>RAZEM:</b>   |                | <b>34 665,00</b> | <b>66 149,70</b> |

### 2.2.3 Według rozlicze kierowców

#### Opis:

Wydruk przedstawiający dane sprzedaży w wybranym okresie na podstawie rozliczeń kierowców

#### Parametry:

- wybór okresu
- zajezdnia
- kasa [jedna, wszystkie]

#### Sortowanie:

- brak

#### Kolumny:

- Nr kasy
- Pojazd
- Data sprzedaży
- Sprzedaż brutto
- Sprzedaż netto
- VAT

#### Podsumowania:

- Sprzedaż brutto
- Sprzedaż netto
- VAT

#### Przykład wydruku:

| Sprzedaż z biletek wg raportów w okresie 01-03-2009 - 10-03-2009 |              |                |                 |                |               |  |
|--|--------------|----------------|-----------------|----------------|---------------|--|
| Nr Kasy  | Pojazd       | Data sprzedaży | Sprzedaż brutto | Sprzedaż netto | VAT [4]       |  |
| 2467   | 305          | 01-03-2009     | 205.20          | 191.78         | 13.42         |  |
| 2467   | 305          | 02-03-2009     | 458.70          | 428.69         | 30.01         |  |
| 2467   | 305          | 03-03-2009     | 406.10          | 379.53         | 26.57         |  |
| 2467   | 305          | 04-03-2009     | 484.40          | 452.71         | 31.69         |  |
| 2467   | 305          | 05-03-2009     | 390.20          | 364.67         | 25.53         |  |
| 2467   | 305          | 06-03-2009     | 670.90          | 627.01         | 43.89         |  |
| 2467   | 305          | 08-03-2009     | 230.10          | 215.05         | 15.05         |  |
| 2467   | 305          | 09-03-2009     | 434.80          | 406.36         | 28.44         |  |
| 2467   | 305          | 10-03-2009     | 391.70          | 366.07         | 25.63         |  |
| <b>2467</b>  | <b>Razem</b> |                | <b>3672.10</b>  | <b>3431.87</b> | <b>240.23</b> |  |
| 2468   | 1            | 05-03-2009     | 164.70          | 153.93         | 10.77         |  |
| 2468   | 1            | 06-03-2009     | 240.30          | 224.58         | 15.72         |  |
| 2468   | 1            | 07-03-2009     | 8.90            | 8.32           | 0.58          |  |
| 2468   | 1            | 09-03-2009     | 247.90          | 231.68         | 16.22         |  |
| 2468   | 1            | 10-03-2009     | 278.00          | 259.81         | 18.19         |  |
| <b>2468</b>  | <b>Razem</b> |                | <b>939.80</b>   | <b>878.32</b>  | <b>61.48</b>  |  |
| 2469   | 272          | 02-03-2009     | 270.30          | 252.62         | 17.68         |  |
| 2469   | 272          | 03-03-2009     | 208.80          | 195.14         | 13.66         |  |
| 2469   | 272          | 04-03-2009     | 220.10          | 205.70         | 14.40         |  |
| 2469   | 272          | 05-03-2009     | 267.30          | 249.81         | 17.49         |  |
| 2469   | 272          | 06-03-2009     | 196.40          | 183.55         | 12.85         |  |
| 2469   | 272          | 09-03-2009     | 274.00          | 256.07         | 17.93         |  |
| 2469   | 272          | 10-03-2009     | 261.70          | 244.58         | 17.12         |  |

## 2.2.4 Według rodzajów biletów

### Opis:

Wydruk przedstawiający dane sprzedaży w wybranym okresie według rodzajów biletów

### Parametry:

- wybór okresu

### Sortowanie:

- brak

### Kolumny:

- Rodzaj
- Kod
- Taryfa
- Ilość
- Cena
- Wartość

### Podsumowania:

- Ilość
- Wartość

### Przykład wydruku:

| Bilety z kas VAT w okresie 01-03-2009 - 10-03-2009 |     |           |              |           |                 |  |
|--|-----|-----------|--------------|-----------|-----------------|--|
| Rodzaj   | Kod | Taryfa    | Ilość        | Cena [zł] | Wartość [zł]    |  |
| Fary   | Wz  | 4 3 Jazda | 16017        | 2.50      | 40042.50        |  |
|  |     | 4 4 Jazda | 18648        | 1.40      | 26107.20        |  |
|  |     |           | <b>34665</b> |           | <b>66149.70</b> |  |

## 2.2.5 Według pojedynczych paragonów

### DOTYCZĄCE SPRZEDAŻY:

- Według kierowców i rodzajów biletów
- Według numerów linii

### Według kierowców i rodzajów biletów

### Opis:

Wydruk przedstawiający dane sprzedaży w wybranym okresie według pojedynczych paragonów (w rozbiu na kierowców)

### Parametry:

- wybór okresu
- zajezdnia
- pracownik [jeden, wszyscy]

### Sortowanie:

## ROZLICZENIE UTARGU KIEROWCÓW

- brak

## Kolumny:

- Dane kierowcy
  - Kod
  - Taryfa
  - Ilość
  - Cena
  - Wartość

## Podsumowania:

- Ilość
- Wartość

## Przykład wydruku:

| Sprzedaż kierowców w okresie 01-03-2009 - 10-03-2009 |                |            |           |                |
|--|----------------|------------|-----------|----------------|
| NE: 19 Kierowca : BEBEN ANDRZEJ                      |                |            |           |                |
| Kod  | Taryfa         | Ilość      | Cena [zł] | Wartość [zł]   |
| 43   | Jazda Normalny | 261        | 2.50      | 652.50         |
| 44   | Jazda Usługowy | 278        | 1.40      | 389.20         |
|  |                | <b>539</b> |           | <b>1041.70</b> |
| NE: 19 Kierowca : BONDOS ARKADIUSZ                   |                |            |           |                |
| Kod  | Taryfa         | Ilość      | Cena [zł] | Wartość [zł]   |
| 43   | Jazda Normalny | 258        | 2.50      | 645.00         |
| 44   | Jazda Usługowy | 204        | 1.40      | 287.60         |
|  |                | <b>462</b> |           | <b>932.60</b>  |

## Według numerów linii

## Opis:

Wydruk przedstawiający dane sprzedaży w wybranym okresie według pojedynczych paragonów (w rozbiciu na linie)

## Parametry:

- wybór okresu

## Sortowanie:

- brak

## Kolumny:

- Linia
  - Ilość
  - Wartość
- Ogółem
  - Ilość
  - Wartość



## ROZLICZENIE UTARGU KIEROWCÓW

## Podsumowania:

- Ilość
- Wartość

## Przykład wydruku:

| Linia        | Autobus Normalny |                 | Autobus Ulgowy |                 | Ogółem       |                 |
|--------------|------------------|-----------------|----------------|-----------------|--------------|-----------------|
|              | Ilość [szt]      | Wartość [zł]    | Ilość [szt]    | Wartość [zł]    | Ilość [szt]  | Wartość [zł]    |
| 0            | 0                | 0.00            | 2              | 2.80            | 2            | 2.80            |
| 0            | 312              | 780.00          | 289            | 404.60          | 601          | 1184.60         |
| 50           | 2127             | 5317.50         | 2498           | 3497.20         | 4625         | 8814.70         |
| 52           | 13               | 32.50           | 9              | 12.60           | 22           | 45.10           |
| 53           | 1194             | 2985.00         | 1221           | 1709.40         | 2415         | 4694.40         |
| 54           | 4275             | 10687.50        | 4835           | 6769.00         | 9110         | 17456.50        |
| 55           | 32               | 80.00           | 37             | 51.80           | 69           | 131.80          |
| 56           | 1450             | 3625.00         | 1376           | 1926.40         | 2826         | 5551.40         |
| 57           | 2777             | 6942.50         | 3329           | 4660.60         | 6106         | 11603.10        |
| 61           | 4325             | 10812.50        | 5661           | 7925.40         | 9986         | 18737.90        |
| <b>RAZEM</b> | <b>16505</b>     | <b>41262.50</b> | <b>19257</b>   | <b>26959.80</b> | <b>35762</b> | <b>68222.30</b> |

## 2.3 ZWROTY BILETÓW

### ZWROTY BILETÓW:

- Według kierowców.

### 2.3.1 Według kierowców

#### Opis:

Wydruk zawierający zestawienie zwróconych biletów

#### Parametry:

- wybór okresu
- zajezdnia
- kierowca [jeden, wszyscy]

#### Sortowanie:

- brak

#### Kolumny:

- Nr ewidencyjny
- Nazwisko
- Nr kasy
- Data
- Godzina
- Nr biletu
- Liczba biletów
- Linia
- Kwota
- Waluta

#### Podsumowania:

- Liczba biletów

## ROZLICZENIE UTARGU KIEROWCÓW

- Kwota

Przykład wydruku:

| Bilety zwrócone przez kierowców w okresie 01-01-2007 - 10-03-2009 |          |          |          |          |            |                |            |          |            |
|---|----------|----------|----------|----------|------------|----------------|------------|----------|------------|
| Zajezdnia: GŁOGÓW   |          |          |          |          |            |                |            |          |            |
| Nr ewid.  | Nazwisko | Nr kasy  | Data     | Godzina  | Nr biletu  | Liczba biletów | Linia      | Kwota    | Wakata     |
| NR_EW_KI  |          | DATA_OPE | DATA_OPE | GODZ_OPE | AD_OQuery1 | BLOSC_BEL      | AD_OQuery1 | NSWT_OPE | AD_OQuery1 |
| NR_EW_KI  |          | DATA_OPE | DATA_OPE | GODZ_OPE | AD_OQuery1 | BLOSC_BEL      | AD_OQuery1 | NSWT_OPE | AD_OQuery1 |
| NR_EW_KI  |          | DATA_OPE | DATA_OPE | GODZ_OPE | AD_OQuery1 | BLOSC_BEL      | AD_OQuery1 | NSWT_OPE | AD_OQuery1 |
| NR_EW_KI  |          | DATA_OPE | DATA_OPE | GODZ_OPE | AD_OQuery1 | BLOSC_BEL      | AD_OQuery1 | NSWT_OPE | AD_OQuery1 |
| Razem:  |          |          |          |          |            |                |            | 0,00     | 0,00       |

## 2.4 ROZLICZENIA

### ROZLICZENIA:

- Dzielne kasjera (według daty raportu, za okres).
- Okresowe.
- Sprzedaż kierowców
- Utarg kierowców według wpłat
- Utarg kierowców według raportów

### 2.4.1 Dzielne kasjera

#### Opis:

Wydruk zawierający dzielne rozliczenia kasjera

#### Parametry:

- zajezdnia
- dzień wpłaty do kasy
- kasjer [jeden, wszyscy]

#### Sortowanie:

- wg nazwiska kierowcy
- wg nr rejestracyjnego pojazdu
- wg nr ewidencyjnego kierowcy

#### Kolumny:

- Lp
- Wpłata
- Nr służbowy
- Nr ewidencyjny
- Nazwisko i imię
- Pojazd
- Data raportu
- Liczba biletów
- Typ raportu

#### Podsumowania:

- Wpłaty kierowców

## ROZLICZENIE UTARGU KIEROWCÓW

- Wpłata do banku

Przykład wydruku:

| Raport dzienny - dzień 15-01-2009, Zajezdnia: GŁOGÓW<br>Kasjer: ADMINISTRATOR SYSTEMU |                   |          |          |                 |          |              |                |             |
|---|-------------------|----------|----------|-----------------|----------|--------------|----------------|-------------|
| Waluta: PLN   |                   |          |          |                 |          |              |                |             |
| Lp  | Wpłata            | Nr służ. | Nr ewid. | Nazwisko i Imię | Pojazd   | Data Raportu | Liczba Biletów | Typ Raportu |
| 1   | 117,60            | 13       | 13       | BULLER PIOTR    | WWE 7254 | 2008-12-15   | 62             | RG_Elekt.   |
| Razem:  | Wpłaty Kierowców: |          | 117,60   |                 |          |              |                |             |
|   | Wpłata do banku:  |          | 0,00     |                 |          |              |                |             |

## 2.4.2 Okresowe

Opis:

Wydruk zawierający okresowe rozliczenie kasjera / kasjerów

Parametry:

- wybór okresu
- zajezdnia
- kasjer [jeden, wszyscy]

Sortowanie:

- brak

Kolumny:

- Lp
- Data operacji
- Wpłaty kierowców
- Wpłaty do banku

Podsumowania:

- Wpłaty kierowców
- Wpłata do banku

Przykład wydruku:

| Księga kasowa za okres: 01-01-2009 - 25-03-2009 , Zajezdnia: GŁOGÓW |               |                  |                 |
|---|---------------|------------------|-----------------|
| Waluta: PLN   |               |                  |                 |
| Lp  | Data Operacji | Wpłaty Kierowców | Wpłaty do Banku |
| 1   | 33828,00      | 117,60           |                 |
| Razem:  |               | 117,60           | 0,00            |

## 2.4.3 Sprzeda kierowców

Opis:

Wydruk zawierający rozliczenia sprzedaży kierowców w wybranym okresie

## ROZLICZENIE UTARGU KIEROWCÓW

## Parametry:

- wybór okresu
- zajezdnia
- pracownik [jeden, wszyscy]
- dodatkowa kolumna z wpłatami [tak / nie]

## Sortowanie:

- brak

## Kolumny:

- Nr ewidencyjny
- Nazwisko i imię
- Raporty z kasy VAT
  - Brutto
  - Netto
  - VAT
- Wpłaty do kasy
  - Brutto
  - Netto
  - VAT
- Różnica

## Podsumowania:

- Kwoty brutto, netto, VAT
- Różnica

## Przykład wydruku:

## Sprzedaż kierowców w okresie 06-01-2010 - 07-09-2010

| Nr ewid. | Nazwisko i imię                    | Raport z kasy VAT |         |        | Wpłaty do kasy |       |     | Różnica |
|----------|------------------------------------|-------------------|---------|--------|----------------|-------|-----|---------|
|          |                                    | Brutto zł         | Netto   | VAT    | Brutto         | Netto | VAT |         |
| 19       | BEBEN ANDRZEJ                      | 1796,00           | 1678,50 | 117,50 |                |       |     | 1796,00 |
| 15       | BUCIAGA JOHANNA                    |                   |         |        |                |       |     |         |
| 18       | BUCZYŃSKI KRZYSZTOF                | 2290,00           | 2140,18 | 149,82 |                |       |     | 2290,00 |
| 28       | CIESZYŃSKI JEREMUSZ                | 1360,50           | 1271,49 | 89,01  |                |       |     | 1360,50 |
| 30       | CZAJKOWSKA MIROSLAWA               | 3379,50           | 3158,41 | 221,09 |                |       |     | 3379,50 |
| 35       | CZECH JEREMUSZ                     | 2164,50           | 2022,89 | 141,61 |                |       |     | 2164,50 |
| 25       | CZERŃDAWSKI STANISŁAW              |                   |         |        |                |       |     |         |
| 29       | CZUCHNICKI ZBIGNIEW                | 2782,50           | 2600,46 | 182,04 |                |       |     | 2782,50 |
| 39       | DAMOISEAUX SZYMON                  | 1978,50           | 1849,06 | 129,44 |                |       |     | 1978,50 |
| 33       | DOMEK CZESŁAW                      | 2376,00           | 2220,56 | 155,44 |                |       |     | 2376,00 |
| 41       | DOMINIAK BOŻENA                    | 1948,50           | 1821,02 | 127,48 |                |       |     | 1948,50 |
| 34       | DYC KRZYSZTOF                      | 1351,50           | 1263,08 | 88,42  |                |       |     | 1351,50 |
| 38       | DZIERGAWKO ZBIGNIEW                | 1894,50           | 1770,56 | 123,94 |                |       |     | 1894,50 |
| 64       | GLUWAŃSKI EDWARD                   | 2517,00           | 2352,33 | 164,67 |                |       |     | 2517,00 |
| 70       | GOLDA TOMASZ                       | 1089,00           | 1017,75 | 71,25  |                |       |     | 1089,00 |
| 73       | GOLDON RAMEL                       | 3232,50           | 3021,02 | 211,48 |                |       |     | 3232,50 |
| 72       | GRABARZCZYK ROKOCHA<br>MARIAGRZYZA | 474,00            | 442,99  | 31,01  |                |       |     | 474,00  |
| 67       | GREBSKI STANISŁAW                  | 1692,00           | 1581,30 | 110,70 |                |       |     | 1692,00 |
| 69       | GLUGALA KAZIMIERZ                  | 1500,00           | 1401,86 | 98,14  |                |       |     | 1500,00 |
| 77       | HUDAK ZBIGNIEW                     |                   |         |        |                |       |     |         |
| 95       | JAKUBCZYK EMILIA                   | 2076,00           | 1940,18 | 135,82 |                |       |     | 2076,00 |
| 92       | JAROCHA KAZIMIERZ                  | 1629,00           | 1522,42 | 106,58 |                |       |     | 1629,00 |

## 2.4.4 Utarg kierowców według wpłat

### Opis:

Wydruk zawierający utarg kierowców według wpłat w wybranym okresie

### Parametry:

- wybór okresu
- zajezdnia

### Sortowanie:

- brak

### Kolumny:

- Nr ewidencyjny
- Nazwisko
- Utarg
- Wpłaty
- Waluta
- Różnica
- Suma biletów

### Podsumowania:

- Utarg
- Wpłaty
- Różnica
- Suma biletów

### Przykład wydruku:

| Wpłaty kierowców do kasy i sprzedaż biletów w okresie od 2009-01-01 do 2009-03-25 |             |               |               |        |             |              |
|---|-------------|---------------|---------------|--------|-------------|--------------|
| Zajezdnia: GŁOGÓW   |             |               |               |        |             |              |
| Nr ewid.  | Nazwisko    | Utarg         | Wpłaty        | Waluta | Różnica     | Suma biletów |
| 13  | BULER PIOTR | 117,60        | 117,60        | PLN    |             |              |
| <b>Razem</b>  |             | <b>117,60</b> | <b>117,60</b> |        | <b>0,00</b> | <b>0,00</b>  |

## 2.4.5 Utarg kierowców według raportów

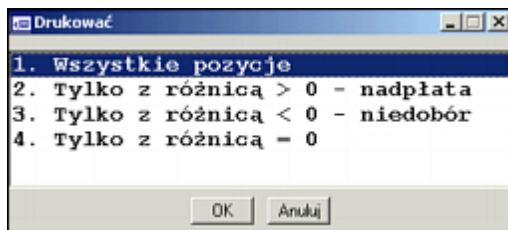
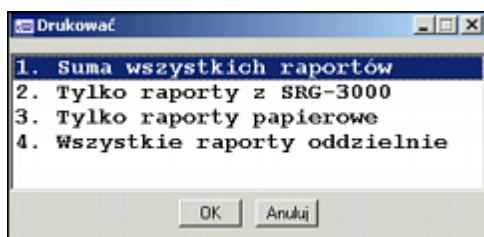
### Opis:

Wydruk zawierający utarg kierowców według raportów w wybranym okresie

### Parametry:

- wybór okresu
- zajezdnia
- pracownik [jeden, wszyscy]
- Zakres danych

## ROZLICZENIE UTARGU KIEROWCÓW

**Sortowanie:**

- brak

**Kolumny:**

- Nr ewidencyjny
- Nazwisko
- Utarg SRG
- Utarg Bilety Papierowe
- Wpłaty
- Różnica
- Suma biletów

**Podsumowania:**

- Utargi
- Wpłaty
- Różnica
- Suma biletów

**Przykład wydruku:**

## ROZLICZENIE UTARGU KIEROWCÓW

## Wpłaty kierowców do kasy i sprzedaż biletów w okresie 06-01-2010 - 07-09-2010

Zajeżdźnia: ZAJEŻDŃIA1  
 Suma wszystkich raportów  
 Wszystkie pozycje

| Nr emł. | Nazwisko            | Utarg   | Wpłaty | Różnica  | Suma biletów |
|---------|---------------------|---------|--------|----------|--------------|
| 19      | BEBEN ANDRZEJ       | 1796.00 | 0.00   | -1796.00 | 793          |
| 18      | BUCZYŃSKI KRZYSZTO  | 2290.00 | 0.00   | -2290.00 | 1066         |
| 28      | CIESZYŃSKI IRENEUSZ | 1360.50 | 0.00   | -1360.50 | 613          |
| 30      | CZAJKOWSKA MIROSLA  | 3379.50 | 0.00   | -3379.50 | 1614         |
| 35      | CZECH IRENEUSZ      | 2164.50 | 0.00   | -2164.50 | 981          |
| 29      | CZUCHNICKI ZBIGNIEW | 2782.50 | 0.00   | -2782.50 | 1302         |
| 39      | DAMOISEAUX SZYMON   | 1978.50 | 0.00   | -1978.50 | 896          |
| 33      | DOMEK CZESŁAW       | 2376.00 | 0.00   | -2376.00 | 1083         |
| 41      | DOMINIAK BOŻENA     | 1948.50 | 0.00   | -1948.50 | 870          |
| 34      | DYC KRZYSZTOF       | 1351.50 | 0.00   | -1351.50 | 607          |
| 38      | DZIERGAWKO ZBIGNIE  | 1894.50 | 0.00   | -1894.50 | 868          |
| 64      | GŁOWACKI EDWARD     | 2517.00 | 0.00   | -2517.00 | 1148         |
| 70      | GOLDA TOMASZ        | 1089.00 | 0.00   | -1089.00 | 506          |
| 73      | GOŁDON PAWEŁ        | 3232.50 | 0.00   | -3232.50 | 1535         |
| 72      | GRABARCZYK-BURDA M  | 474.00  | 0.00   | -474.00  | 208          |
| 67      | GREBSKI STANISŁAW   | 1692.00 | 0.00   | -1692.00 | 769          |
| 69      | GUGAŁA KAZIMIERZ    | 1500.00 | 0.00   | -1500.00 | 673          |
| 95      | JAKUBCZYK EMILIA    | 2076.00 | 0.00   | -2076.00 | 948          |
| 92      | JAROCHA KAZIMIERZ   | 1629.00 | 0.00   | -1629.00 | 759          |
| 114     | KRAMARZ BOGDAN      | 1756.50 | 0.00   | -1756.50 | 825          |
| 116     | KRUCIKOWSKI BOGDAN  | 1110.00 | 0.00   | -1110.00 | 487          |
| 113     | KRUK ADAM           | 3462.00 | 0.00   | -3462.00 | 1613         |

## 2.5 INNE

### INNE

- Potwierdzanie wpłat
- Wezwanie do zapłaty
- Prowizje kierowców
- Prowizje kierowców od biletów
- Ulgi ustawowe
- Ulgi ustawowe kwoty sprzedaży
- Sprzedaż biletów jednorazowych
- Sprzedaż biletów okresowych

### 2.5.1 Potwierdzanie wpłat

#### Opis:

Wydruk zawierający potwierdzenia wpłat kierowców

#### Parametry:

- zajeżdźnia
- dzień wpłaty
- wpłata [jedna, wszystkie]

#### Sortowanie:

- brak

#### Kolumny:

- Kierowca
- Data rozliczenia

## ROZLICZENIE UTARGU KIEROWCÓW

- Pojazd
- Utarg
- Wpłata
- Data wpłaty

## Podsumowania:

- brak

## Przykład wydruku:

## Potwierdzenie wpłaty

| Kierowca: CHELSTOWSKI WIKTOR |              |              |                      |             |              |                          |
|------------------------------|--------------|--------------|----------------------|-------------|--------------|--------------------------|
| Pojazd                       | Data raportu | Utarg        | Pozostało do zapłaty | Data wpłaty | Wpłata       | Pozostało do rozliczenia |
| 131                          | 05.07.2011   | 30,60        | 30,60                | 18.07.2011  | 30,60        | 0,00                     |
|                              |              | <b>30,60</b> |                      |             | <b>30,60</b> | <b>0,00</b>              |

.....  
Podpis wpłacającego :.....  
Podpis kasjera :

## 2.5.2 Wezwanie do zapłaty

## Opis:

Wydruk zawierający wezwanie do zapłaty

## Parametry:

- wybór okresu
- zajezdnia
- pracownicy

## Sortowanie:

- brak

## Kolumny:

- Rodzaj należności
- Okres od - do
- Łączna kwota

## Podsumowania:

- brak

## Przykład wydruku:



## ROZLICZENIE UTARGU KIEROWCÓW

Częstochowa, dn. 08.09.2010

MPK w Częstochowie Sp. z o.o  
 Częstochowa,  
 Aleja Niepodległości 30  
 DZIAŁ OBSŁUGI PASAŻERA

| Rodzaj należności                  | Okres od - do           | Łączna kwota |
|------------------------------------|-------------------------|--------------|
| Za sprzedane i nieroduczone bilety | 06-01-2010 - 07-09-2010 | 1796,00      |

Należność tą należy wpłacić w ciągu 3 dni licząc od dnia doręczenia niniejszego wezwania do kasy biletowej MPK w Częstochowie Aleja Niepodległości 30, w godzinach od 7.00 do 14.15 lub na rachunek ING Bank Śląski S.A. Częstochowa numer 25 1050 1142 1000 0022 3255 6510

W przypadku niewyregulowania powyższej należności pracodawca - w oparciu o przepisy KP - wystąpi na drogę sądową w celu uzyskania zapłaty ww. należności.

.....  
 (pieczęć i podpis)

Pan / Pani  
 BEBEN ANDRZEJ

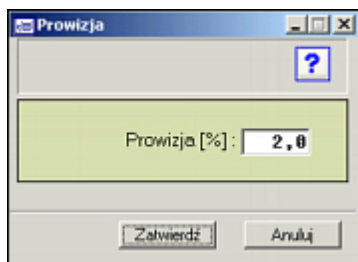
### 2.5.3 Prowizje kierowców

#### Opis:

Wydruk zawierający dane prowizji kierowców

#### Parametry:

- wybór okresu
- zajezdnia
- pracownik [jeden, wszyscy]
- prowizja [%]



#### Sortowanie:

- brak

#### Kolumny:

- Kierowca
- Nr operatora
- Ilość sprzedanych biletów
- Kwota

## ROZLICZENIE UTARGU KIEROWCÓW

- Prowizja

## Podsumowania:

- Ilość sprzedanych biletów
- Kwota
- Prowizja

## Przykład wydruku:

| Sprzedaż kierowców w okresie 01-01-2009 - 28-03-2009 |                 |                           |                  |                |  |
|--|-----------------|---------------------------|------------------|----------------|--|
| Imię i Nazwisko kierowcy                             | Numer operatora | Ilość sprzedanych biletów | Kwota            | Prowizja       |  |
| REMISZEWSKI MARIAN                                   | 198             | 186026                    | 7378.20          | 147.56         |  |
| ROBASZYŃSKI WITOLD                                   | 196             | 120600                    | 4743.00          | 94.86          |  |
| ROMAN ADAM   | 199             | 110643                    | 5504.10          | 110.08         |  |
| RÓG KYSZARD  | 193             | 280794                    | 10183.70         | 203.67         |  |
| RZEWNECH TOMASZ                                      | 195             | 234045                    | 9931.30          | 198.63         |  |
| STRZELCZYK EDWARD                                    | 209             | 37875                     | 2586.90          | 51.74          |  |
| SUDOMIRSKI JERZY                                     | 211             | 93660                     | 3107.20          | 62.14          |  |
| SURMA DARIUSZ  | 212             | 150822                    | 7568.50          | 151.37         |  |
| SURMA KRYSZTOF                                       | 213             | 230864                    | 9447.50          | 188.95         |  |
| SYDNEWICZ CZEŁAW                                     | 220             | 262150                    | 10017.60         | 200.35         |  |
| SETYBER ZBIGNIEW                                     | 215             | 84208                     | 4227.90          | 84.56          |  |
| SEYBANO LESZEK                                       | 216             | 122721                    | 4246.20          | 84.92          |  |
| USZYŃEK DUBAN  | 36              | 1265                      | 509.30           | 10.19          |  |
| WARCHEŁ ZBIGNIEW                                     | 262             | 228022                    | 9577.60          | 191.55         |  |
| WARZYŃCOK KONSTANTY                                  | 263             | 294745                    | 10363.70         | 207.27         |  |
| WIAK WALECY  | 265             | 226320                    | 9365.20          | 187.30         |  |
| WOTERA ANNA  | 269             | 123438                    | 5675.50          | 113.51         |  |
| WÓCŃIAK ZENON  | 267             | 101395                    | 5452.80          | 109.06         |  |
| ZASĘGA LESZEK  | 285             | 203490                    | 8652.90          | 173.06         |  |
| ZUCHOWICZ RUFINUSZ                                   | 283             | 290080                    | 10079.60         | 201.59         |  |
| ZYTKA LUKASZ   | 284             | 219936                    | 8831.50          | 176.63         |  |
| .....  | <b>Razem</b>    | <b>12170945</b>           | <b>487621.60</b> | <b>9752.43</b> |  |

## 2.5.4 Prowizja kierowców od biletów

## Opis:

Wydruk zawierający dane prowizji kierowców od biletów

## Parametry:

- wybór okresu
- zajezdnia
- pracownik [jeden, wszyscy]

## Sortowanie:

- wg wybranego sposobu (nazwisko, numer ewidencyjny)

## Kolumny:

- Numer ewidencyjny
- Nazwisko i imię
- Kod
- Grupa towarowa
- Ilość
- Wartość
- Prowizja od biletów
- Prowizja łącznie

## ROZLICZENIE UTARGU KIEROWCÓW

## Podsumowania:

- Ilość
- Wartość
- Prowizja łącznie

## Przykład wydruku:

## Prowizja kierowców w okresie 2011-06-02 - 2011-06-30

| Nr ew.     | Nazwisko i imię         | Kod | Grupa towarowa | Ilość         | Wartość       | Prowiz. od bil. | Prowizja łącznie |
|------------|-------------------------|-----|----------------|---------------|---------------|-----------------|------------------|
| 164        | CERANOWSKI ZENON        | 3   | B.MIEJSKI NOR  | 47,00         | 169,20        | 0,80            | 37,60            |
| 164        | CERANOWSKI ZENON        | 4   | B.MIEJSKI ULG  | 37,00         | 66,60         | 0,40            | 14,80            |
| 164        | CERANOWSKI ZENON        | 7   | B.PODM NOR     | 6,00          | 27,60         | 0,80            | 4,80             |
| 164        | CERANOWSKI ZENON        | 8   | B.PODM ULG     | 25,00         | 57,50         | 0,40            | 10,00            |
| <b>164</b> | <b>CERANOWSKI ZENON</b> |     | <b>RAZEM:</b>  | <b>115,00</b> | <b>320,90</b> |                 | <b>67,20</b>     |
|            |                         |     | <b>RAZEM:</b>  | <b>115,00</b> | <b>320,90</b> |                 | <b>67,20</b>     |

## 2.5.5 Ulgi ustawowe (Marszałek)

## Opis:

Wydruk zawierający dane o ulgach ustawowych

## Parametry:

- wybór okresu
- wybór rodzaju wydruku (szczegółowy, ogólny)

## Sortowanie:

- brak

## Kolumny:

- Kod ulgi
- Kategoria uprawnienia
- Ulga %
- Taryfa
- Liczba biletów
- Dopłata brutto

## Podsumowania:

- brak

## Przykład wydruku:

## ROZLICZENIE UTARGU KIEROWCÓW

## Zestawienie dopłat za okres 01-12-2011 - 31-12-2011

Zbiorecze zestawienie dopłat do krajowych przewozów pasażerskich  
z tytułu stosowania obowiązujących ustawowych ulg

| Kod ulgi | Kategoria uprawnienia | Ulgą [%] | Taryfa sz. | Liczba biletów | Dopłata brutto |
|----------|-----------------------|----------|------------|----------------|----------------|
| 28       | Dziecko od 4 do 7 lat | 37       | Razem      | 0              | 0,00           |
| 18       | Niewidomy             | 37       | Razem      | 0              | 0,00           |
| 36       | Niewidomy             | 37       | Razem      | 0              | 0,00           |
| 19       | Inwalida wojenny      | 37       | Razem      | 0              | 0,00           |
| 20       | Kombatant             | 37       | Razem      | 0              | 0,00           |
| 30       | Inwalida wojenny      | 37       | Razem      | 0              | 0,00           |
| 36       | Niewidomy             | 37       | Razem      | 0              | 0,00           |

## Wariant szczegółowy

## Kolumny:

- Kod ulgi
- Kategoria uprawnienia
- Ulgą %
- Liczba biletów
- Dopłata brutto
- VAT
- Netto

## Podsumowania:

- Ulgą
- Liczba biletów
- Dopłata brutto
- VAT
- Netto

## Przykład wydruku:

## Zestawienie dopłat za okres 01-12-2011 - 31-12-2011

Zbiorecze zestawienie dopłat do krajowych przewozów pasażerskich  
z tytułu stosowania obowiązujących ustawowych ulg

| Kod ulgi | Kategoria uprawnienia | Ulgą [%] | Liczba biletów | Dopłata brutto | VAT  | Netto |
|----------|-----------------------|----------|----------------|----------------|------|-------|
| 28       | Dziecko od 4 do 7 lat | 37       | 0              | 0,00           | 0,00 | 0,00  |
| 18       | Niewidomy             | 37       | 0              | 0,00           | 0,00 | 0,00  |
| 36       | Niewidomy             | 37       | 0              | 0,00           | 0,00 | 0,00  |
| 19       | Inwalida wojenny      | 37       | 0              | 0,00           | 0,00 | 0,00  |
| 20       | Kombatant             | 37       | 0              | 0,00           | 0,00 | 0,00  |
| 30       | Inwalida wojenny      | 37       | 0              | 0,00           | 0,00 | 0,00  |
| 36       | Niewidomy             | 37       | 0              | 0,00           | 0,00 | 0,00  |
| 29       | Niewidomy             | 37       | 0              | 0,00           | 0,00 | 0,00  |
| 20       | Kombatant             | 37       | 0              | 0,00           | 0,00 | 0,00  |
| 35       | Nauczyciele           | 37       | 0              | 0,00           | 0,00 | 0,00  |
| 18       | Niewidomy             | 37       | 0              | 0,00           | 0,00 | 0,00  |
| 29       | Niewidomy             | 37       | 0              | 0,00           | 0,00 | 0,00  |
| 27       | Osoba niesamodzielna  | 37       | 0              | 0,00           | 0,00 | 0,00  |
| 30       | Inwalida wojenny      | 37       | 0              | 0,00           | 0,00 | 0,00  |
| 19       | Inwalida wojenny      | 37       | 0              | 0,00           | 0,00 | 0,00  |
| 17       | Dziecko od 4 do 7 lat | 37       | 0              | 0,00           | 0,00 | 0,00  |
| 28       | Dziecko od 4 do 7 lat | 37       | 0              | 0,00           | 0,00 | 0,00  |
| 27       | Osoba niesamodzielna  | 37       | 0              | 0,00           | 0,00 | 0,00  |
| 17       | Dziecko od 4 do 7 lat | 37       | 0              | 0,00           | 0,00 | 0,00  |
| 35       | Nauczyciele           | 37       | 0              | 0,00           | 0,00 | 0,00  |
|          | Razem                 | 37       | 0              | 0,00           | 0,00 | 0,00  |

## Wariant nieszczegółowy

## 2.5.6 Ulgi ustawowe kwoty sprzedaży (Marszałek)

### Opis:

Wydruk zawierający dane o ulgach ustawowych kwot sprzedaży

### Parametry:

- wybór okresu

### Sortowanie:

- brak

### Kolumny:

- Kod ulgi
- Kategoria uprawnienia
- Ulga %
- Taryfa
- Liczba biletów
- Dopłata brutto
- VAT
- Netto
- Kwota sprzedaży

### Podsumowania:

- Ulga
- Liczba biletów
- Dopłata brutto
- VAT
- Netto
- Kwota sprzedaży

### Przykład wydruku:

## ROZLICZENIE UTARGU KIEROWCÓW

## Zestawienie dopłat za okres 01-12-2011 - 31-12-2011

Zbiorne zestawienie dopłat do krajowych przewozów pasażerskich  
z tytułu stosowania obowiązujących ustawowych ulg

| Kod ulgi | Kategoria uprawnienia | Ulgą [%]  | Liczba biletów | Dopłata brutto | VAT         | Netto       | Kwota sprzedaży |
|----------|-----------------------|-----------|----------------|----------------|-------------|-------------|-----------------|
| 28       | Dzieci od 4 do 7 lat  | 37        | 0              | 0.00           | 0.00        | 0.00        | 0.00            |
| 18       | Niewidomy             | 37        | 0              | 0.00           | 0.00        | 0.00        | 0.00            |
| 36       | Niewidomy             | 37        | 0              | 0.00           | 0.00        | 0.00        | 0.00            |
| 19       | Inwalida wojenny      | 37        | 0              | 0.00           | 0.00        | 0.00        | 0.00            |
| 20       | Kombatant             | 37        | 0              | 0.00           | 0.00        | 0.00        | 0.00            |
| 30       | Inwalida wojenny      | 37        | 0              | 0.00           | 0.00        | 0.00        | 0.00            |
| 36       | Niewidomy             | 37        | 0              | 0.00           | 0.00        | 0.00        | 0.00            |
| 29       | Niewidomy             | 37        | 0              | 0.00           | 0.00        | 0.00        | 0.00            |
| 20       | Kombatant             | 37        | 0              | 0.00           | 0.00        | 0.00        | 0.00            |
| 35       | Nauczyciele           | 37        | 0              | 0.00           | 0.00        | 0.00        | 0.00            |
| 18       | Niewidomy             | 37        | 0              | 0.00           | 0.00        | 0.00        | 0.00            |
| 29       | Niewidomy             | 37        | 0              | 0.00           | 0.00        | 0.00        | 0.00            |
| 27       | Osoba niesamodzielna  | 37        | 0              | 0.00           | 0.00        | 0.00        | 0.00            |
| 30       | Inwalida wojenny      | 37        | 0              | 0.00           | 0.00        | 0.00        | 0.00            |
| 19       | Inwalida wojenny      | 37        | 0              | 0.00           | 0.00        | 0.00        | 0.00            |
| 17       | Dzieci od 4 do 7 lat  | 37        | 0              | 0.00           | 0.00        | 0.00        | 0.00            |
| 28       | Dzieci od 4 do 7 lat  | 37        | 0              | 0.00           | 0.00        | 0.00        | 0.00            |
| 27       | Osoba niesamodzielna  | 37        | 0              | 0.00           | 0.00        | 0.00        | 0.00            |
| 17       | Dzieci od 4 do 7 lat  | 37        | 0              | 0.00           | 0.00        | 0.00        | 0.00            |
| 35       | Nauczyciele           | 37        | 0              | 0.00           | 0.00        | 0.00        | 0.00            |
|          | <b>Razem</b>          | <b>37</b> | <b>0</b>       | <b>0.00</b>    | <b>0.00</b> | <b>0.00</b> | <b>0.00</b>     |

## 2.5.7 Sprzeda biletów jednorazowych

### Opis:

Wydruk zawierający dane sprzedaży biletów jednorazowych

### Parametry:

- wybór okresu

### Sortowanie:

- wg linii

### Kolumny:

- Lp
- Linia
- Kod ulgi
- Kategoria uprawnienia
- Ulgą
- Ilość biletów
- Kwota sprzedaży

### Podsumowania:

- Ilość biletów
- Kwota sprzedaży

### Przykład wydruku:

## ROZLICZENIE UTARGU KIEROWCÓW

## Sprzedaż biletów jednorazowych z kas fiskalnych w okresie 21-12-2011 - 31-12-2011

| Lp.           | Linia | Kod ulgi | Kategoria uprawnienia  | Ulga | Ilość biletów | Kwota sprzedaży |
|---------------|-------|----------|------------------------|------|---------------|-----------------|
| 1             | 10    | 17       | Dziecko od 4 do 7 lat  | 37   | 1             | 2,2             |
| 2             | 10    | 16       | Osoba niepełnoletnia   | 49   | 5             | 0,9             |
| 3             | 10    | 11       | Dziecko niepełnoletnie | 78   | 4             | 3,08            |
| <b>Razem:</b> |       |          |                        |      | <b>10</b>     | <b>14,18</b>    |

| Lp.           | Linia | Kod ulgi | Kategoria uprawnienia            | Ulga | Ilość biletów | Kwota sprzedaży |
|---------------|-------|----------|----------------------------------|------|---------------|-----------------|
| 4             | 11    | 17       | Dziecko od 4 do 7 lat            | 37   | 2             | 4,4             |
| 5             | 11    | 20       | Konobarant                       | 37   | 2             | 5,66            |
| 6             | 11    | 16       | Osoba niepełnoletnia             | 49   | 2             | 3,56            |
| 7             | 11    | 11       | Dziecko niepełnoletnie           | 78   | 7             | 6,93            |
| 8             | 11    | 12       | Opiekun dziecka niepełnoletniego | 78   | 8             | 7,92            |
| <b>Razem:</b> |       |          |                                  |      | <b>21</b>     | <b>28,47</b>    |

## 2.5.8 Sprzeda biletów okresowych

### Opis:

Wydruk zawierający dane sprzedaży biletów okresowych

### Parametry:

- wybór okresu

### Sortowanie:

- wg linii

### Kolumny:

- Lp
- Linia
- Kod rodzaju biletu
- Rodzaj biletu
- Ilość biletów
- Kwota sprzedaży

### Podsumowania:

- Ilość biletów
- Kwota sprzedaży

### Przykład wydruku:

## Sprzedaż biletów okresowych 21-12-2011 - 31-12-2011

| Lp.          | Linia | Rodzaj biletu | Rodzaj biletu                                     | Ilość biletów | Kwota sprzedaży |
|--------------|-------|---------------|---|---------------|-----------------|
| 1            |       | M2E1          | Miesięczny 2 strefa Ulgowy 51 Studenci            | 2             | 117,6           |
| 2            |       | M2U49         | Miesięczny 2 strefa Ulgowy 49 Uczniowie           | 5             | 306             |
| 3            |       | M2U49D        | Miesięczny 2 strefa Ulgowy 49 Uczniowie D         | 1             | 61,2            |
| 4            |       | M2U49D        | Miesięczny 2 strefa Ulgowy 37 Nauczyciele szkół   | 1             | 75,6            |
| 5            |       | M2U49D        | Miesięczny 2 strefa Ulgowy 37 Nauczyciele szkół D | 2             | 151,2           |
| 6            |       | M3U49         | Miesięczny 3 strefa Ulgowy 49 Uczniowie           | 3             | 229,5           |
| <b>Razem</b> |       |               |   | <b>14</b>     | <b>941,1</b>    |

